



 **ANTIQUA**
PAVILONOK



MH-THW-36 mobilház

Látványtervek



Szállítás és daruzás



Műszaki tájékoztató

Pavilon típus: MH-THW-36

Méretei:

Alaprajzi külméret: 6,00 x 3,30 + 5,00 x 3,30 m

Magasság: 2,98 m

Belmagasság: 2,40 m

Választható burkolati rendszer:

1. hőkezelt lécburkolat
a külső homlokzatot rétegelt lemezre rögzített ThermoWood eljárással hőkezelt borovi fenyő lécek alkotják, melyek kültéri felületkezelést kapnak.
2. kompaktlemez burkolat

Megrendelhető:

KÉT PAGODA KFT.

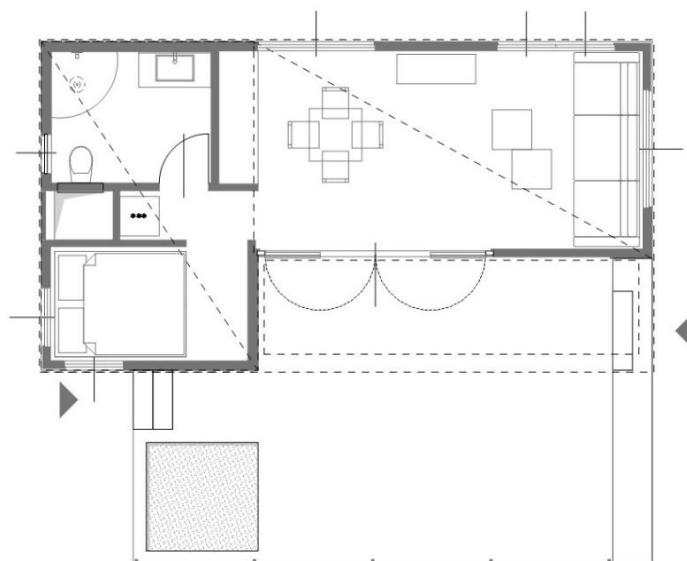
7624 Pécs, Szent István tér 1.

Telefon: 72 510 105
Mobil: +36 30 927 3436

e-mail: info@pavilonok.hu
www.pavilonok.hu

Leírás

- alapterület: 6,00 x 3,30 + 5,00 x 3,30 m
- Az épület önhordó acélváz szerkezetű, szállítása az üzemi előregyártást követően 2 darabban történik. A szállításhoz emelőfülek kerülnek beépítésre. A helyszínen történik a két épületegység elhelyezése és összeszerelése, valamint a beüzemelés.
- Az elhelyezést megelőzően vasbeton fogadósínt készülni, ami átlagosan 45 cm-t van kiemelve a környező terep szintjéből. A közművezetékek egyeztetett helyekre, előre elkészített kiállásokra csatlakoznak, az épület elhelyezése után. A rákötéshez, illetve az esetleges üzemzavar elhárításához szükséges hozzáférést az épületen kívülről megközelíthetően, de annak kubatúráján belül van biztosítva a gépészeti térben.
- A 2 kész elem belső terük szállítás közbeni védelmére a csatlakozó síkok ideiglenes fóliaborítást kapnak.
- A tetőfedés anyaga PVC lemezszigetelés, pontra lejtetve, a csapadékvíz külső vízvezetésű, burkolatba süllyesztett ereszcsontrán keresztül kerül levezetésre.
- Az épület közműbekötéseire külön tervdokumentáció készül.
- A külső homlokzatot rétegelt lemezre hézagosan, rejtett rögzítésű, hőkezelt lécburkolat illetve a homlokzat tagolása érdekében használt burkolatváltásként lécvázra erősített kültéri HPL lemezburkolat alkotja.
- A fal-, padló és tetőszerkezet hőszigetelt, vizes helyiségeinél belül mosható, vízálló burkolattal.
- A nyílászárók fa szerkezetűek.
- Az épület belső villamos hálózattal ellátott, mért hálózatra való csatlakozási lehetőséggel, túláram elleni védelemmel, kismegszakítókkal a külső, valamint a belső világítás, a szellőzés a gépészet és a hálózatra kapcsolható elektronikai eszközök számára. A fürdő helyiség mesterséges és természetes, míg a többi helyiség csak természetes szellőzéssel van ellátva



Megrendelhető:

KÉT PAGODA KFT.

7624 Pécs, Szent István tér 1.

Telefon: 72 510 105
Mobil: +36 30 927 3436

e-mail: info@pavilonok.hu
www.pavilonok.hu

Felszereltség

„A” épületegység (5,00 x 3,30 m)

01 Közlekedő:

- keményfa padlóburkolat
- festett gipszkarton falburkolat
- 1 mennyezeti lámpa
- 3 db dugalj

02 Hálófülke:

- keményfa padlóburkolat
- festett gipszkarton falburkolat
- 1 mennyezeti lámpa
- 3 db dugalj

03 Fürdő:

- greslap burkolat
- csempe falburkolat
- 1 mennyezeti lámpa
- 1 tükörvilágítás
- 2 db dugalj
- 1 rejtett tartályos önhordó wc
- 1 mosdó
- 1 zuhany tálca+kabin

04 Konyha:

- keményfa padlóburkolat
- gipszkarton fal kompozit lemez burkolattal
- elektromos kiállások a konyha berendezések és a világítás számára

05 Gépészeti tér:

- szerelőakna
- biztosíték doboz
- wc tartály és szennyvízelvezetés
- kültéri dugalj
- víztelenítő szelep

„B” épületegység (6,00 x 3,30 m)

06 Étkező:

- keményfa burkolat
- festett gipszkarton falburkolat
- 2 db mennyezeti lámpa
- 2 db dugalj

Megrendelhető:

KÉT PAGODA KFT.

7624 Pécs, Szent István tér 1.

Telefon: 72 510 105
Mobil: +36 30 927 3436

e-mail: info@pavilonok.hu
www.pavilonok.hu

07 Nappali:

- keményfa burkolat
- festett gipszkarton falburkolat
- 2 db mennyezeti lámpa
- 4 db dugalj

„C” árnyékoló előtető (6,00 x 1,70 m)

A fedés rögzítési pontjai önhordó acélváz szerkezetű, szállítása az üzemi előregyártást követően egy darabban történik. A szállításhoz emelőfülek kerülnek beépítésre. A helyszínen történik a váz épülethez rögzítése. Az elhelyezést megelőzően készül a váz burkolata és a lamellák elhelyezése a keretben.

Opciók, felárak:

- fűtés, lefagyás elleni védelem
- légkondicionáló berendezés
- beépített bútorzat
- magastető formájú acélváz, hőkezelt léccel fedéssel

Nem tartalmazza:

- vasbeton fogadósínt kiépítése. A fogadósínt a terep szintje felett kb. 45 cm-rel alakítandó ki,
- szerviz-akna kialakítása a közműcsatlakozások részére, valamint a közművek rákötése, melynek előkészítése egyeztetett paraméterek alapján Megrendelő feladata.

Az árajánlat tárgyát képező pavilonra vonatkozó szerzői, gyártási és értékesítési jogokat kizárólagosan fenntartjuk.

Megrendelhető:

KÉT PAGODA KFT.
7624 Pécs, Szent István tér 1.

Telefon: 72 510 105
Mobil: +36 30 927 3436

e-mail: info@pavilonok.hu
www.pavilonok.hu